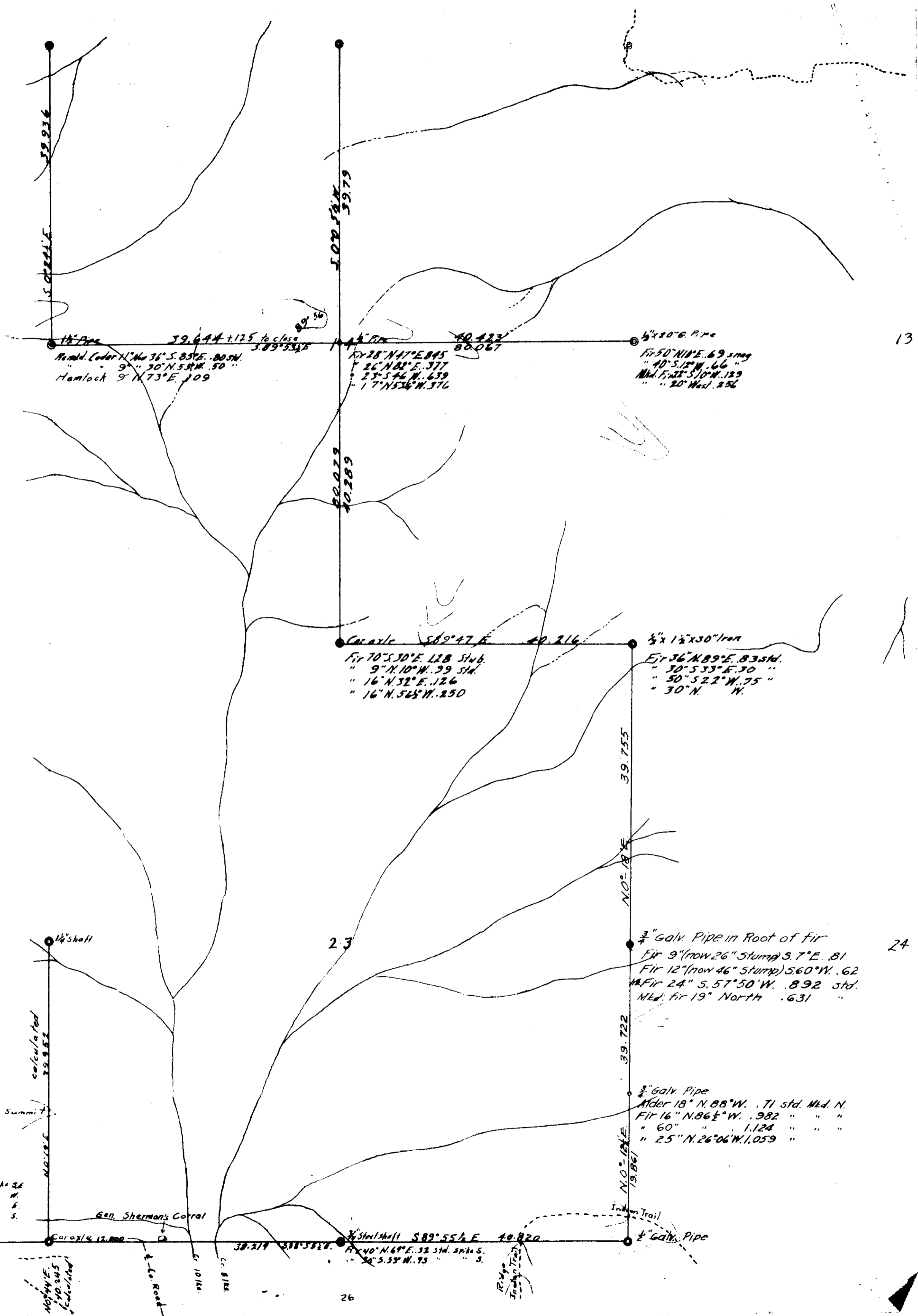


10-7
14,23

00006

G.S 272 CONT.

SCALE 1" = 10 CHS.



13

24

23

26

39.936
S. 02° 41' E.

50.079
S. 02° 18' E.

1 1/2" Pipe 39.644 + 125 to close
Remid. Cedar 1" No 36 S. 85° E. .8054
" 9" S. 30° N. 5.59 W. .50
Hamlock 9" N. 73° E. .109

4" Box 40.423
80.067
1 1/2" Box
Fir 28" N. 17° E. .815
" 26" N. 82° E. .377
" 23" S. 46° W. .639
" 17" N. 53° W. .376

1/2" x 20" G. Pipe
Fir 50" N. 18° E. .69 std
" 40" S. 15° W. .66
Mld. Fir 32" S. 10° W. .129
" 20" West. .256

Coaxial 589° 47' E. 40.216
Fir 70" S. 30° E. 1.18 Stub
" 9" N. 10° W. .39 Std.
" 16" N. 32° E. .126
" 16" N. 54° W. .250

1/2" x 1 1/2" x 30" Iron
Fir 36" N. 89° E. .83 std.
" 30" S. 33° E. .30
" 50" S. 22° W. .75
" 30" N. "

1/4" shaft
Summit
calculated
19.952
N. 0° 18' E.

39.755
N. 0° 18' E.

39.722
N. 0° 18' E.

19.867
N. 0° 18' E.

3/4" Galv. Pipe in Root of fir
Fir 9" (now 26" stump) S. 7° E. .81
Fir 12" (now 46" stump) S. 60° W. .62
Mld. Fir 24" S. 57° 50' W. .892 std.
Mld. fir 19" North .631

3/4" Galv. Pipe
Alder 18" N. 88° W. .71 std. Mld. N.
Fir 16" N. 86 1/2° W. .982 " " "
" 60" " " 1.124 " " "
" 25" N. 26° 06' W. 1.059 " " "

Fir 50" N. 10° E. .55 std. spike 36
" 730" S. 1° E. 1.91 " " W.
Mld. " 14" S. 29° W. .320 " " E.
" 11" N. 73° W. .083 " " S.
Stub " N. 47° W. 1.42
N. 89° 29' W. 79.818
39.909
Concrete Post 7" x 26"
Cedar 18" S. 40° 06' E. 1.812
Fir 8" S. 87° 20' W. 3.335

Gen. Sherman's Corral
Coaxial 12.000
K. Co. Road
Ct. 10.142
Ct. 8.142

1/4" Steel shaft 589° 55 1/2' E. 40.820
Fir 40" N. 69° E. .52 std. spike S.
" 20" S. 33° W. .93 " " S.

Indian Trail
1/2" Galv. Pipe