

00014

11-7  
27

# COUNTY SURVEY N<sup>o</sup> 240

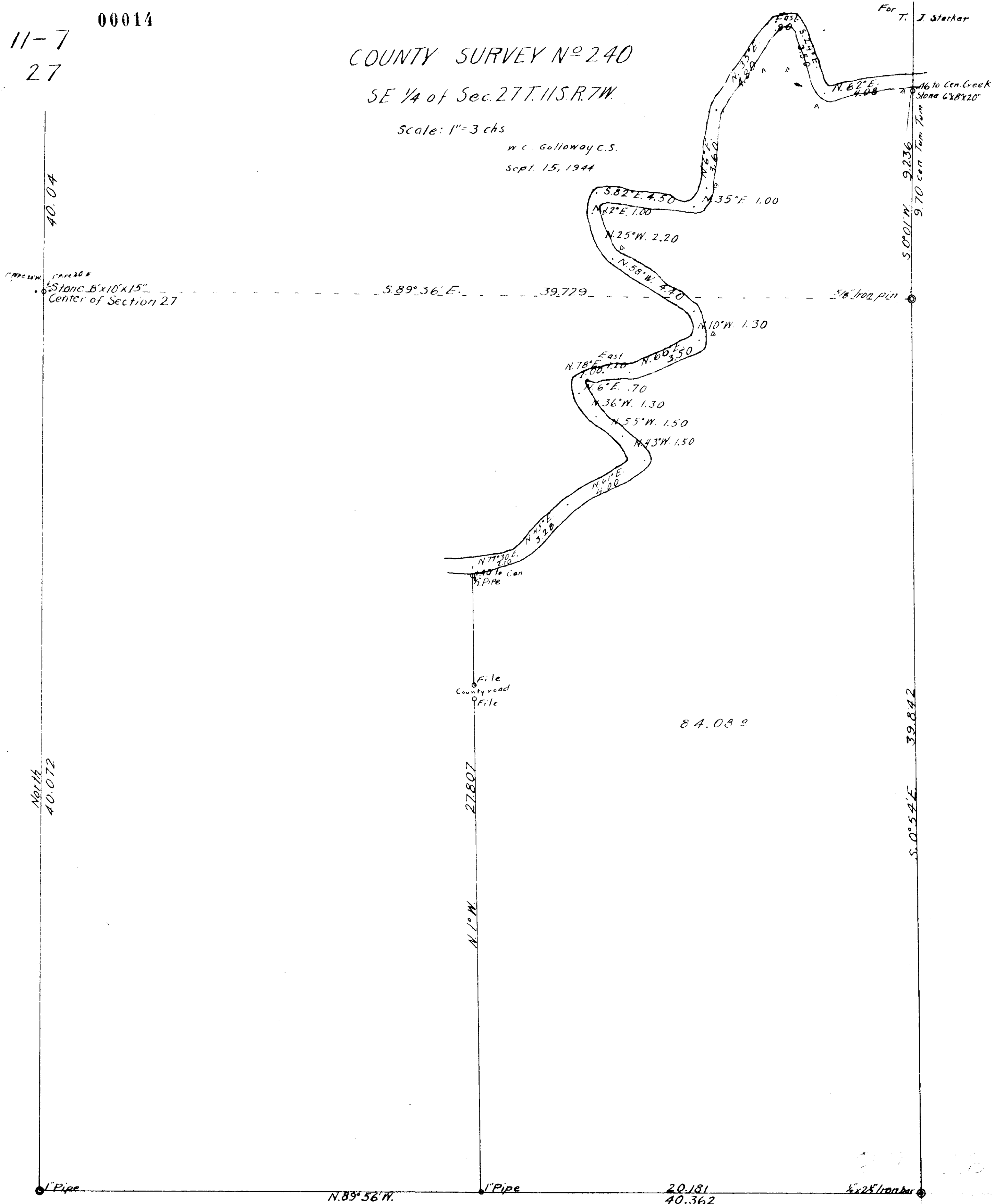
SE 1/4 of Sec. 27 T. 11 S. R. 7 W.

Scale: 1" = 3 chs

w. c. Galloway C.S.

Sept. 15, 1944

For T. J. Starker



40.04

North  
40.072

1" Pipe

N. 89° 56' W.

1" Pipe

20.181  
40.362

2x25' iron bar

S. 89° 36' E.

39.729

5/8" iron pin

File  
County road  
File

84.08 9

27.807

N. 1° W.

S. 0° 54' E.  
39.842

S. 0° 01' W.  
9.236  
9.70 cent Turn Turn

Stone 6x8x20"

N. 82° E.  
4.08

East  
S. 14° E.  
3.35  
3.60

N. 35° E. 1.00

S. 82° E. 4.50

N. 82° E. 1.00

N. 25° W. 2.20

N. 58° W. 4.70

N. 10° W. 1.30

East  
N. 78° E. 1.00

N. 66° E. 3.50

N. 6° E. .70

N. 36° W. 1.30

N. 55° W. 1.50

N. 43° W. 1.50

N. 41° E. 4.00

N. 77° 30' E. 2.00  
1" Pipe

Stone 8x10x15"  
Center of Section 27

27 28

34 35