

RECORD OF SURVEY
OF DRAINFIELD LOCATIONS
IN

RAINTREE ESTATES
IN THE N.E. 1/4 SECTION 2, ARNOLD FULLER
D.L.C. NO. 36, TOWNSHIP 11 SOUTH, RANGE
5 WEST, WILLAMETTE MERIDIAN, BENTON
COUNTY OREGON
SCALE: 1" = 100'

APRIL 12, 1979

COUNTY ROAD NO. 15035
N. W. MT. VIEW DRIVE

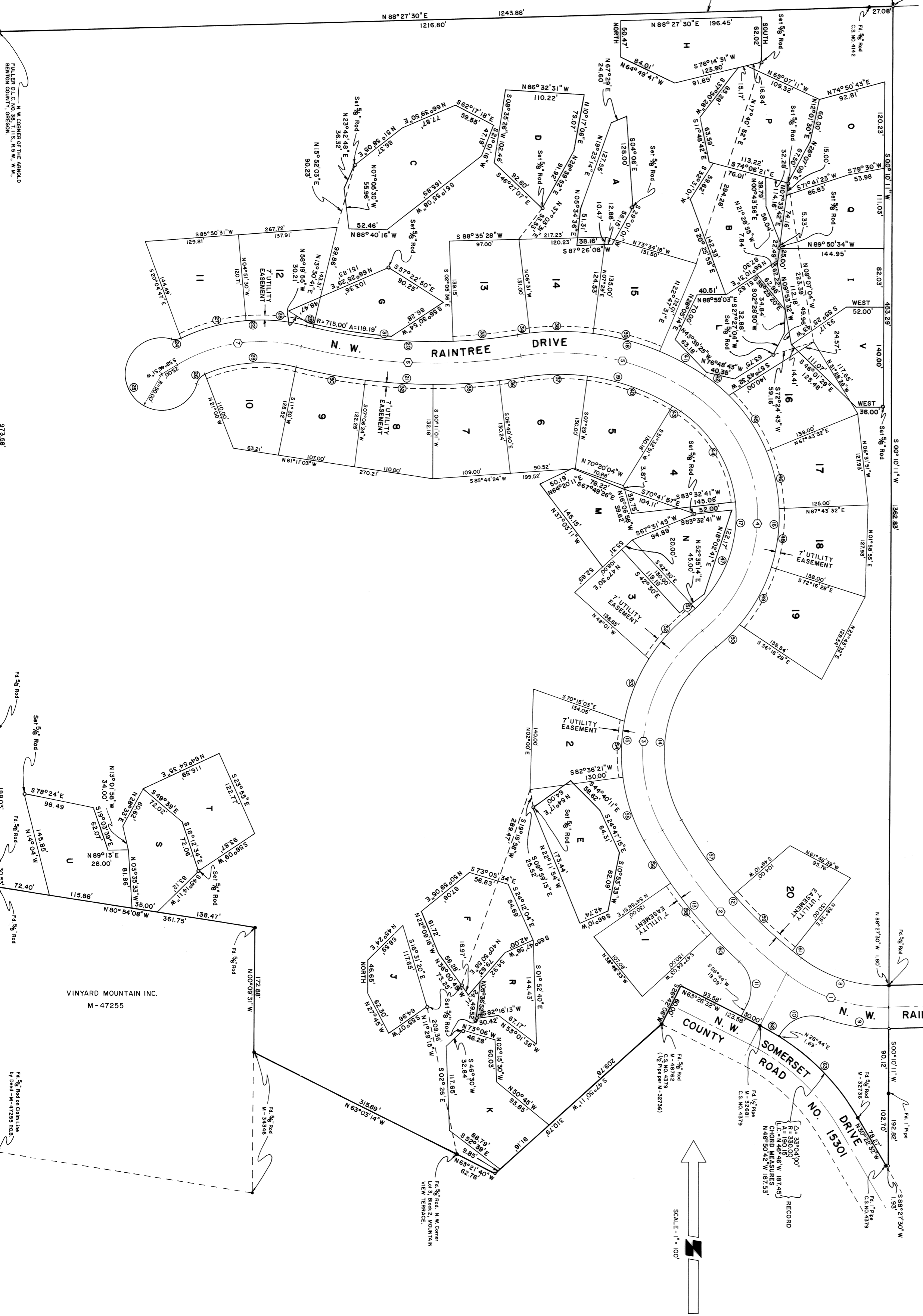
Benton Co. Surveyors Office
C. S. FILE NO. 6907
FILING DATE 6-7-79
FILE SIZE 18" x 24"

REGISTERED
PROFESSIONAL
LAND SURVEYOR
DARRELL W. HAMMS
1075

LEGEND

8-21-82
S 81 5/8" x 30" Iron Rod

CURVE	BEARING	DELTA	ARC	LONG CHORD
1	S 89° 42' 30" E	202.000	188.461	377.170
2	S 89° 42' 30" E	202.000	188.461	377.170
3	S 89° 42' 30" E	202.000	188.461	377.170
4	S 89° 42' 30" E	202.000	188.461	377.170
5	S 89° 42' 30" E	202.000	188.461	377.170
6	S 89° 42' 30" E	202.000	188.461	377.170
7	S 89° 42' 30" E	202.000	188.461	377.170
8	S 89° 42' 30" E	202.000	188.461	377.170
9	S 89° 42' 30" E	202.000	188.461	377.170
10	S 89° 42' 30" E	202.000	188.461	377.170
11	S 89° 42' 30" E	202.000	188.461	377.170
12	S 89° 42' 30" E	202.000	188.461	377.170
13	S 89° 42' 30" E	202.000	188.461	377.170
14	S 89° 42' 30" E	202.000	188.461	377.170
15	S 89° 42' 30" E	202.000	188.461	377.170
16	S 89° 42' 30" E	202.000	188.461	377.170
17	S 89° 42' 30" E	202.000	188.461	377.170
18	S 89° 42' 30" E	202.000	188.461	377.170
19	S 89° 42' 30" E	202.000	188.461	377.170
20	S 89° 42' 30" E	202.000	188.461	377.170
21	S 89° 42' 30" E	202.000	188.461	377.170
22	S 89° 42' 30" E	202.000	188.461	377.170
23	S 89° 42' 30" E	202.000	188.461	377.170
24	S 89° 42' 30" E	202.000	188.461	377.170
25	S 89° 42' 30" E	202.000	188.461	377.170
26	S 89° 42' 30" E	202.000	188.461	377.170
27	S 89° 42' 30" E	202.000	188.461	377.170
28	S 89° 42' 30" E	202.000	188.461	377.170
29	S 89° 42' 30" E	202.000	188.461	377.170
30	S 89° 42' 30" E	202.000	188.461	377.170
31	S 89° 42' 30" E	202.000	188.461	377.170
32	S 89° 42' 30" E	202.000	188.461	377.170
33	S 89° 42' 30" E	202.000	188.461	377.170
34	S 89° 42' 30" E	202.000	188.461	377.170
35	S 89° 42' 30" E	202.000	188.461	377.170
36	S 89° 42' 30" E	202.000	188.461	377.170
37	S 89° 42' 30" E	202.000	188.461	377.170
38	S 89° 42' 30" E	202.000	188.461	377.170
39	S 89° 42' 30" E	202.000	188.461	377.170
40	S 89° 42' 30" E	202.000	188.461	377.170
41	S 89° 42' 30" E	202.000	188.461	377.170
42	S 89° 42' 30" E	202.000	188.461	377.170
43	S 89° 42' 30" E	202.000	188.461	377.170
44	S 89° 42' 30" E	202.000	188.461	377.170
45	S 89° 42' 30" E	202.000	188.461	377.170
46	S 89° 42' 30" E	202.000	188.461	377.170
47	S 89° 42' 30" E	202.000	188.461	377.170
48	S 89° 42' 30" E	202.000	188.461	377.170
49	S 89° 42' 30" E	202.000	188.461	377.170
50	S 89° 42' 30" E	202.000	188.461	377.170
51	S 89° 42' 30" E	202.000	188.461	377.170
52	S 89° 42' 30" E	202.000	188.461	377.170
53	S 89° 42' 30" E	202.000	188.461	377.170
54	S 89° 42' 30" E	202.000	188.461	377.170
55	S 89° 42' 30" E	202.000	188.461	377.170
56	S 89° 42' 30" E	202.000	188.461	377.170
57	S 89° 42' 30" E	202.000	188.461	377.170
58	S 89° 42' 30" E	202.000	188.461	377.170
59	S 89° 42' 30" E	202.000	188.461	377.170
60	S 89° 42' 30" E	202.000	188.461	377.170
61	S 89° 42' 30" E	202.000	188.461	377.170
62	S 89° 42' 30" E	202.000	188.461	377.170
63	S 89° 42' 30" E	202.000	188.461	377.170



Benton Co. Surveyors Office
C. S. FILE NO. 6907
FILING DATE 6-7-79
FILE SIZE 18" x 24"